

Umlenkstege

Umlenkstege aus Polysulfon sind ein ideales Hilfsmittel zur Umlenkung eines Temperaturmediums in Formkernen und Formeinsätzen.

Einbau:

Für die Aufnahme der Umlenkstege werden an die Oberfläche der Bohrungswand keine besonderen Anforderungen gestellt. Es genügt das Einbringen der Bohrung mittels eines normalen Bohrvorganges. Die Umlenkstege können durch leichtes Zusammen-drücken im Schraubstock auf das vorhandene Maß der Bohrung gebracht werden. Die Umlenkstege können auf die gewünschte Länge gekürzt werden.

Plug baffles

Plug baffles made of polysulphone are ideal for helping to deflect a temperature control medium in mould cores and mould inserts.

Installation:

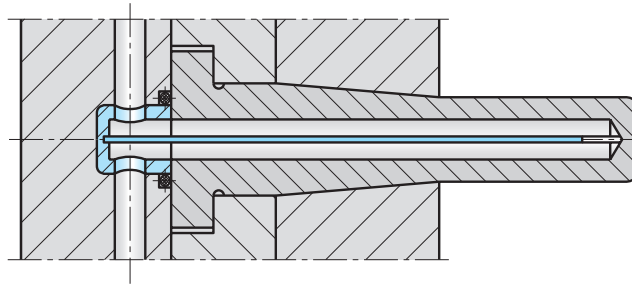
The surface of the wall of the bore does not have to meet any special requirements for receiving the plug baffles. It is sufficient for a normal drilling operation to be used to make it. The plug baffles can be adjusted to the size of the bore by gently squeezing them together in a vice. They can be shortened to the desired length.

Barres de déviation

Les barres de déviation en polysulfone sont un auxiliaire idéal permettant de dévier un agent de température dans les noyaux et parties amovibles des moules.

Montage:

Il n'y a pas d'exigences particulières en ce qui concerne la surface de la paroi de l'alésage destiné à recevoir la barre de déviation. Il suffit de pratiquer un alésage normal. Pour amener les barres de déviation à la cote de l'alésage existant on peut les comprimer légèrement dans un étau. Les barres de déviation peuvent être raccourcies à la longueur voulue.

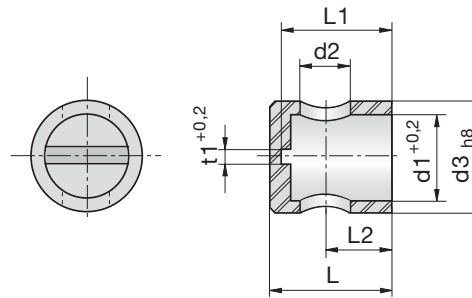
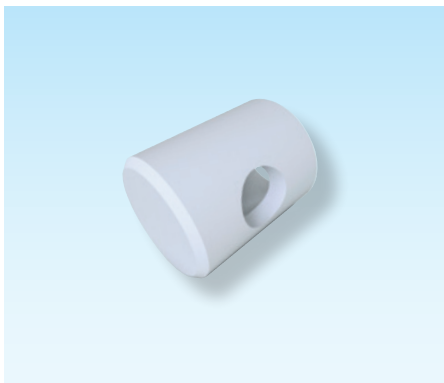


Einsätze für Umlenkstege

Inserts for plug baffles

Inserts pour barres de déviation

7



Z7774-

Mat.: PSU
max. 160 °C

Z7774-d1



d1	d2	d3	f1	L	L1	L2
6	5	12	1,7	18	17	10
8	6	15	2,2	18	17	11
10	6	18	2,2	20	19	11
12	8	18	2,7	22	21	11
14	8	18	2,7	22	21	11
16	10	20	3,2	22	21	11
18	12	22	3,7	22	21	11
20	12	24	3,7	22	21	11